

Қазақстан Республикасы
"Оңтүстік Қазақстан Облысы"
Сарыағаш Ауданы
ЖШС "Б-Даулет и К"



Республика Қазақстан
Южно-Казахстанская область
Сарыағашский район
ТОО "Б-Даулет и К"

22

Техникалық түгендеу іс қағазы № 018-24582

ИНВЕНТАРИЗАЦИОННОЕ ДЕЛО

№ 140 орта мектеп

Кадастрлық № 18: 286: 227: 941
Кадастровый

Облысы Оңтүстік Қазақстан
Область

Қаласы, ауданы Сарыағаш
Город, район

Мекен-жайы Абай ауылы Т. Рыскулов көшесі
Адрес а/е н.с

"20" 09 2005 ж/г

Абай ауылы
Сарыағаш а/р

Қазақстан Республикасы Оңтүстік Қазақстан облысы
Сарыағаш ауданы Абай селосы
"Б-Даулет и К" ЖШС



Жылжымайтын мүлік объектілерін (жеке үй, саяжай, гараждар) тіркестін (1-Н)
ТЕХНИКАЛЫҚ ТӨЛҚҰЖАТ

1. Қазақстан Республикасы _____
2. Облысы Оңтүстік Қазақстан
3. Қала (ауыл, елді мекен) Абай
4. Ауданы Сарыағаш
5. Түгендеу нөмірі ОН-24582
6. Кадастрлық нөмірі 13:206:227:941
7. Мекен - жайы Абай ауылы Т. Рысқұлов көшесі №119.

Тізімі нөмері	Меншік иелері (қор ұстаушылар)	Құқықтың пайда болуы
	<u>№140 орта Мектеп</u>	

ЖАЛПЫ МӘЛІМЕТТЕР

- | | | | |
|-----------------------|----------------------|-----------------------------------|----------------------|
| 1. Сериясы, жоба типі | <u>Түптік</u> | 8. Тұрғын емес бөлмелердің ауданы | <input type="text"/> |
| 2. Қабат саны | <u>III</u> | 9. Пәтер саны | <input type="text"/> |
| 3. Құрылыс ауданы | <u>1952,0</u> | 10. Бөлме саны | <input type="text"/> |
| 4. Үй көлемі | <u>20496,0</u> | 11. Қабырға материалы | <u>к. кәрпіш</u> |
| 5. Жалпы алаңы | <u>710,9</u> | 12. Салынған жылы | <u>2005</u> |
| 6. Балкон, лоджия | <input type="text"/> | 13. Табиғи тозуы | <input type="text"/> |
| 7. Тұрғын алаңы | <input type="text"/> | | |

Төлқұжат 20» 09 2005 ж/г.
Паспорт составлен

Директор/ Директоры А.А.А.
КОЛЫ



Сындарлы элементтер жөне инженерлік капсырмалардың техникалық сипаттамалары

Сындарлы элементтер атауы		Сындарлы элементтер сипаттамасы (материалы, өрлеуі және т.б.)	Техникалық жағдайы (шоғуі, шіруі, жарылуы және т.б.)	Тозуы	Ағымдағы өзгерістер	
2		3	4	5	6	
Іргетасы		Бетон	Жақсы			
а) сыртқы және ішкі қабырға		К. кыртыш	Жақсы			
б) бөлу қабырғасы		К. кыртыш	Жақсы			
Жаппа	Шатыр	ағаш	Жақсы			
	кабат аралығы	Тем. бетон	Жақсы			
Тобесі		Ш. сефер	Жақсы			
Едені	1 кабат	ағаш. мөл. плитка	Жақсы			
	Келесі қабат	ағаш. мөл. плитка	Жақсы			
Ойықтар	Терезсі	ағаш. мөл.	Жақсы			
	Есіктері	ағаш мөл.	Жақсы			
Өрлеу жұмыстары	Ішкі	Әкбелтен	Жақсы			
	Сыртқы	Әкбелтен	Жақсы			
Ыстық сумен жабдықтау						
Су құбыры						
Құбыр тораптары						
Электр жарығы		Бар.	Жақсы			
Жеке жылыту қондырғылардан	Пеш					
	Газды пеш					
	ЖЭО					
	АТВ					
	Газбен	Газбен	Бар.	Жақсы		
		Қатты түйір отынмен				
Аудандық қазандық	Газбен					
	Қатты түйір отынмен					
Түрлі жұмыстар		Бар.	Жақсы			

ЖЕР ТӨСІМІНІҢ ЭКСПЛИКАЦИЯСЫ. М

Жер бағы бойынша құжаттары бойынша	Нақты пайдалану бойынша	Құрылыс салынған аяны			Құрылыс салынбаған аяны		
		Барлығы	Негізгі құрылыс салынғаны	Басқа да құрылыс және салынған салынғаны	Асфальт төселінген	Басқа төселімдер	Толтырақ
1	2	3	4	5	6	7	8
	26562,0	2073,5	1952,0	121,5			

Құрылыс салынбаған аяны

Жасақталған аудалалар	Жасыл өсімдіктер										
	Соның ішінде										
Барлығы	Спорттық	Бағалар аяны	Шаруашылық	Барлығы	Ағаш бағы	Жемісті бау	Гүлзарлар	Бақша	Басқалар		
9	10	11	12	13	14	15	16	17	18		

Негізгі және қызметтегі құрылыстардың суық салынымдардың, жер төселердің, аудалағы ғимараттардың, тас төсеніштердің мақсаты және сипаттамалары

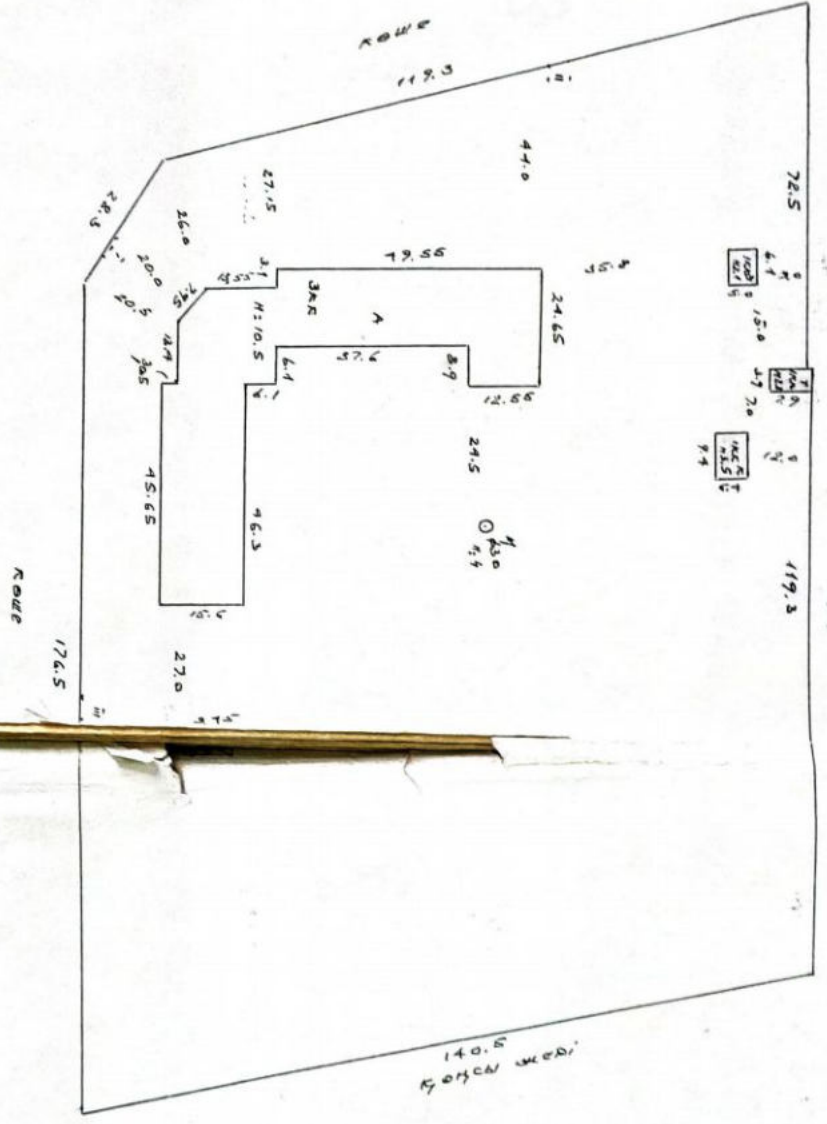
Жоба бойынша дптері	Бағаты	Ауданы	Көлөмі, м	Тозуы, %	Салдарлы элемент сипаттамасы						
					іргетасы	кабырғасы	жапқасы	төбесі	елені	Ойықтары	
1	2	3	4	5	6	7	8	9	10	11	
1	Мектеп	1952,0	20496,0		Бетон	К. шпінш	Т. сеп	Ш шерер	сеп шпінш	сеп шпінш	сеп шпінш

Орындаушы маман/выполнил специалистом *А. И. Садыр* Директор (Т.А.Ө. Қаты / Ф.И.О., Г.ойныс)

20. 09 05 жыл / год



Жер үзгөргөчү жана жер
 М 1:1000



Исполнил тех. н. *С. С. Сидоров*
 Пров. при ст. *С. С. Сидоров*
 "20" 09 2005

Жоспар бойынша литері	Жайдың, пәтердің қабаттары	Жайдың, пәтердің нөмірі	Жайдың, пәтердің тағайындау мақсаты	Жалпы (пайдалы)	Тұрғын	Тұрғын емес	Жатақханалар	Қоғамдық	Сауда	Өндірістік-өнер-кәсіптік ғимарат	Қойма	Халыққа білім беру мекемелері	Тұрмыстық қызмет кәсіпорындары	Ұйымдар және басқару мекемелері, ғылыми, банктік, қоғамдық және т. б.	Қоғамдық тамақтандыру кәсіпорны	Денсаулық сақтау, емдеу мекемелері	Денешынықтыру-спорт	Денешынықтыру, өнер мекемелері	Көлік ғимараттары және салынымдар	Гараждар	
2	3	4	5	6	7	8	9	10	11	12	13	14	15	16	17	18	19	20	21	22	23
1	1	1	5көлпуга	13,2				13,2													
2	2	2	4әсіз	17,2				17,2													
3	3	3	4әсіз	63,9				63,9													
4	4	4	1ақуо	15,0				15,0													
5	5	5	1ақуо	15,3				15,3													
6	6	6	4әсіз	15,5				15,5													
7	7	7	Бәсепмәдіт	13,3				13,3													
			Қосымда	153,4				153,4													
			І-ІІ-ІІІ қабат.																		
			Қосымдасы	210,9				647,0			63,9										

Дәуіші

(Т. А. Ә., Қолы) *Т. А. Ә.*

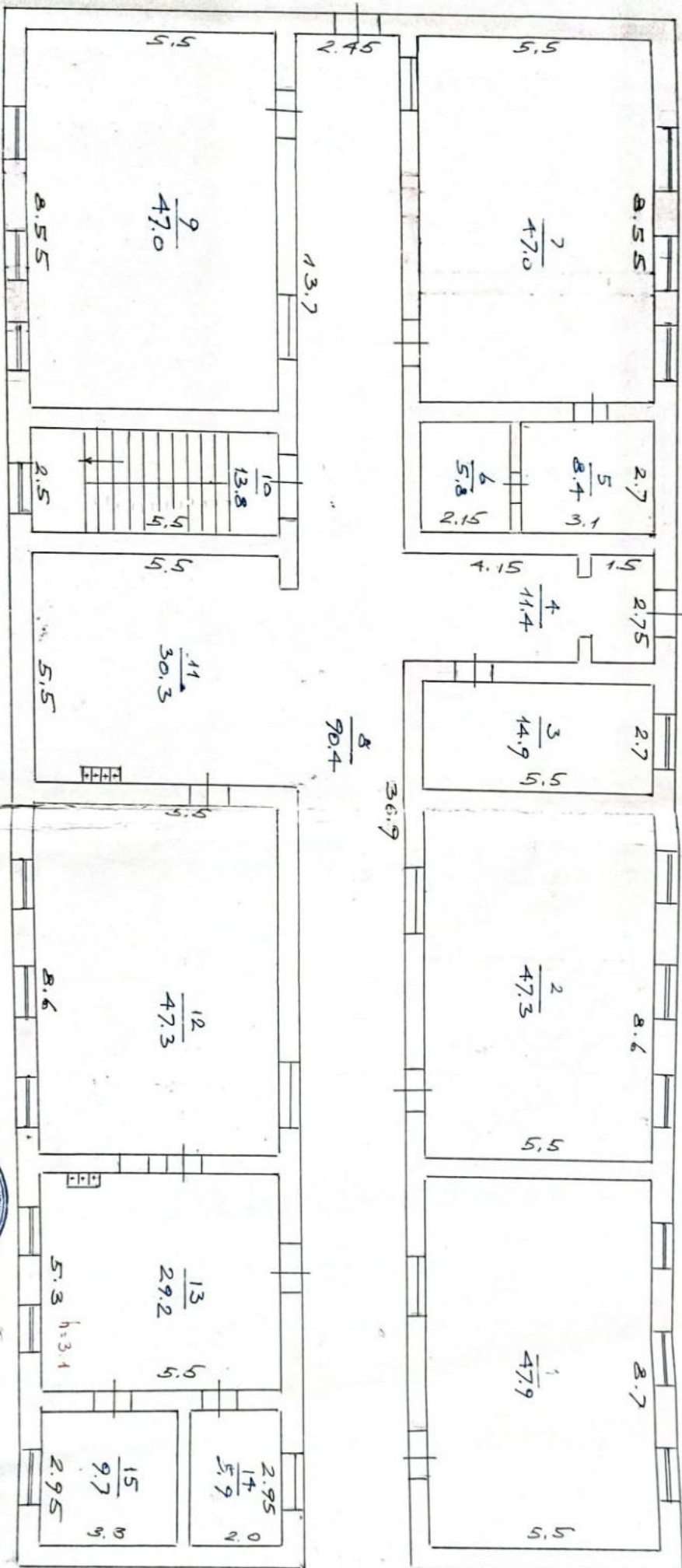
200

ж.



(Т. А. Ә., Қолы) *Т. А. Ә.*

Кухня-столовая №5
 1-этаж
 1:100



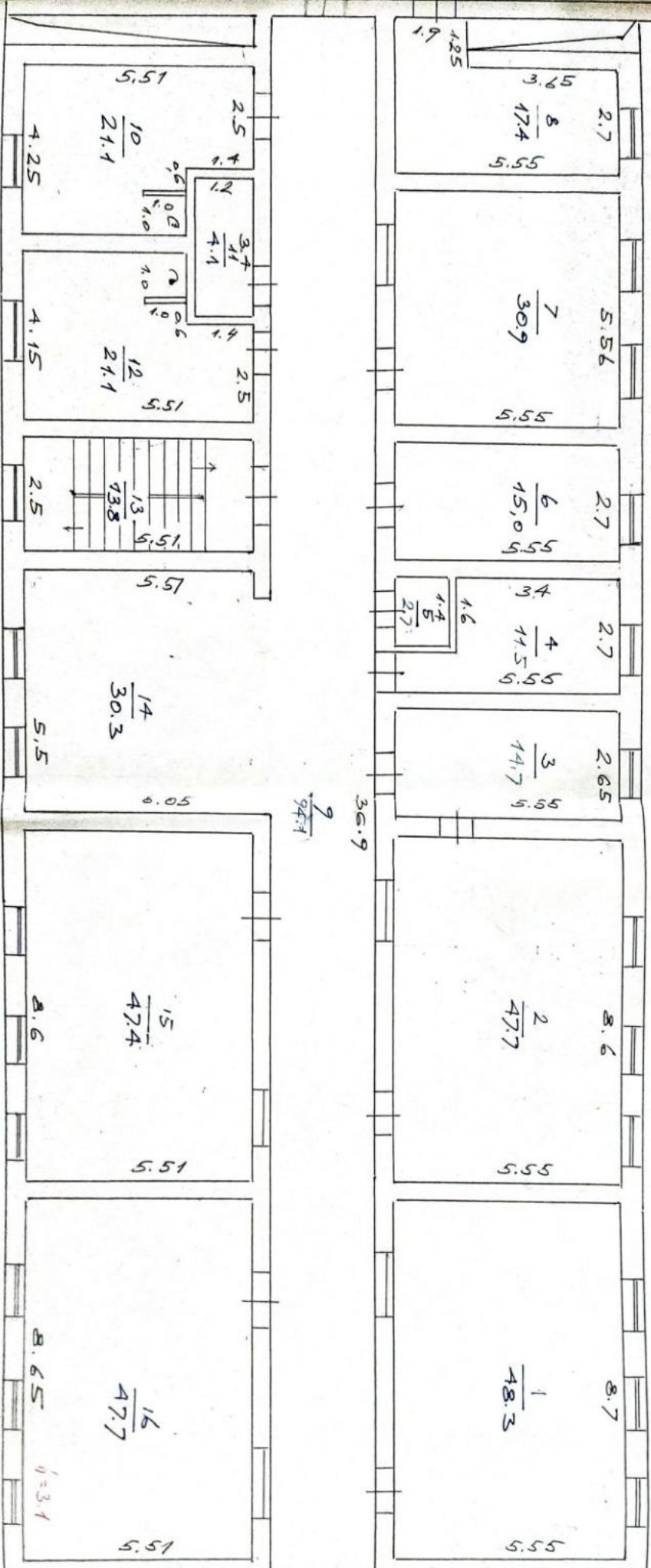
Лист 4
 1:10,5

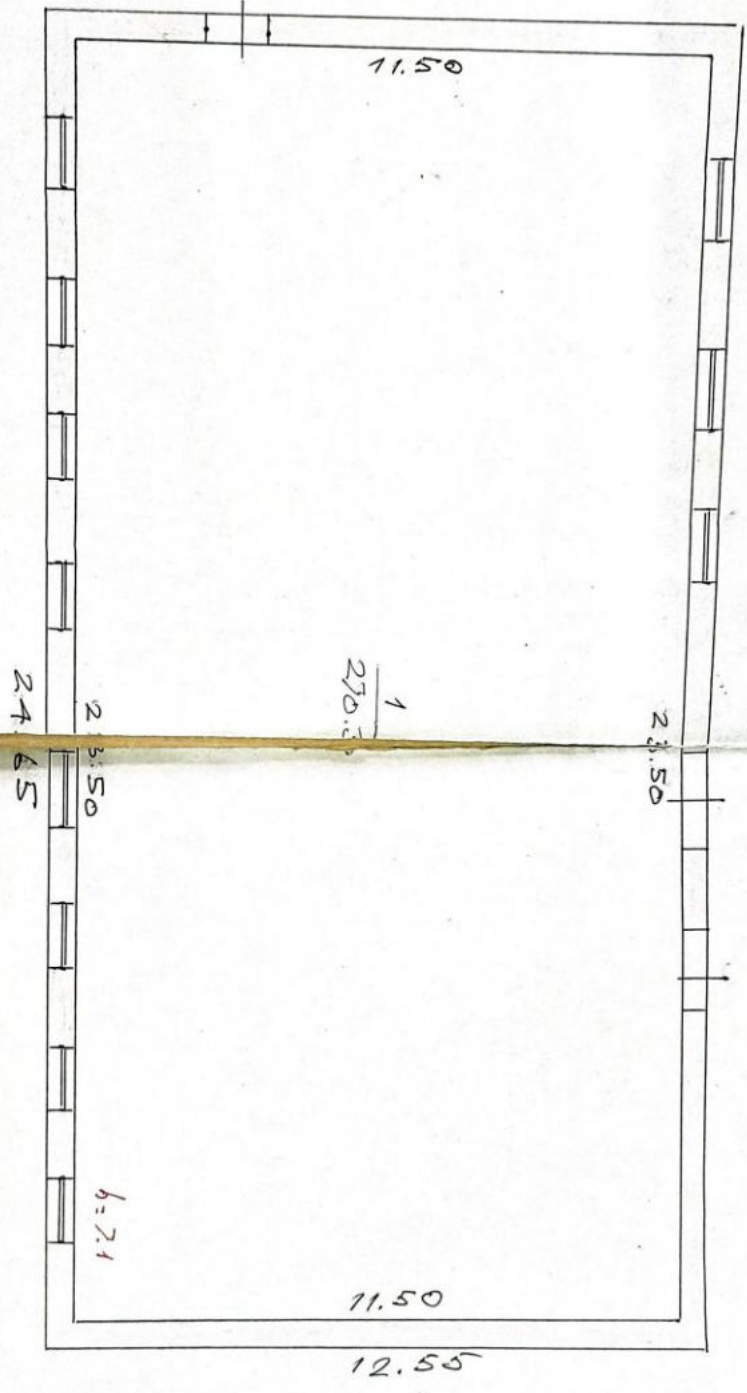


Инженер-архитектор
 А.А. Аманжол
 2005

Крыльцо жилого дома № 1:100

Шкала 1:10.5





Купе улазе
 Борова, Б' М 1:100

1/4 m A
 H = 10.5



+

17

Б.В. 1-2 қаб

Жоспар бағытындағы кәсіптік қабаттары	Жайдың, пәтердің нөмірі	Жайдың, пәтердің тағайындау мақсаты	Жалпы (пайдалы)	Тұрғын	Тұрғын емес	Жатақханалар	Қонақ үйлер	Сауда	Өндірістік-өнеркәсіптік ғимарат	Қойма	Халыққа білім беру мекемелері	Тұрмыстық қызмет кәсіпорындары	Ұйымдар және басқару мекемелері, ғылыми, банктік, қоғамдық және т. б.	Қоғамдық тамақтандыру кәсіпорны	Денсаулық сақтау емдеу мекемелері	Денешынықтыру-спорт	Денешынықтыру, өнер мекемелері	Көлік ғимараттары және салынымдар	Гараждар
1	1	Дәуіс	81.6				31.6												
2	2	Меир Бәке	14.9				14.9												
3	3	Зертханалар	14.3				14.3												
4	4	Шеберханалар	64.4									64.4							
5	5	Шеберханалар	69.1									69.1							
6	6	Шеберханалар	47.0									47.0							
7	7	Қойма	8.7				8.7												
8	8	Шұңқ	7.6				7.6												
1	1	Қосымша	252.6				77.1					175.5							
1	1	Елорда Золу	270.3									270.3							
1	1	Қосымша	270.3									270.3							
1	1	Қосымша	522.9				77.1					445.8							



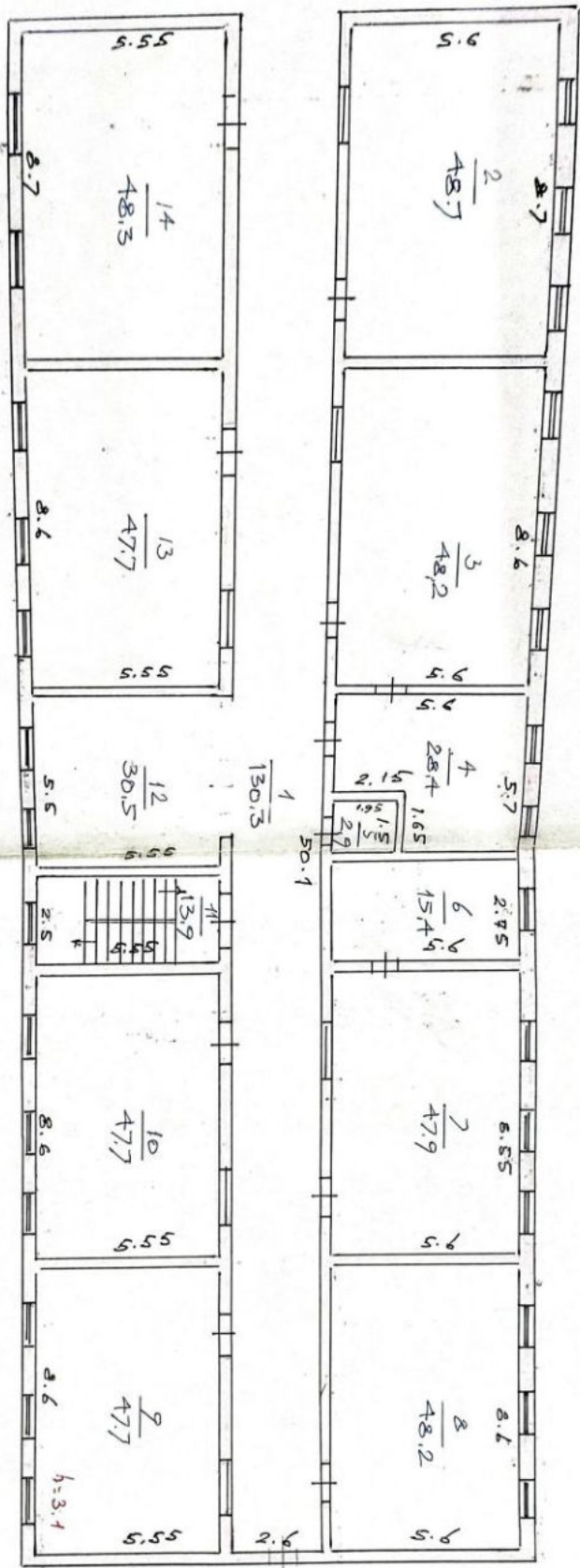
Жауапкершілік (Т.А.Ә. Қолы) *Жауапкершілік*

(Т.А.Ә. Қолы) *А.А.А.А.А.*

2000 5

ж.

ҚҰРБАҒА ОҚОБАСЫ БУОС. 5"
II-ҚАСМЫ М 1:200

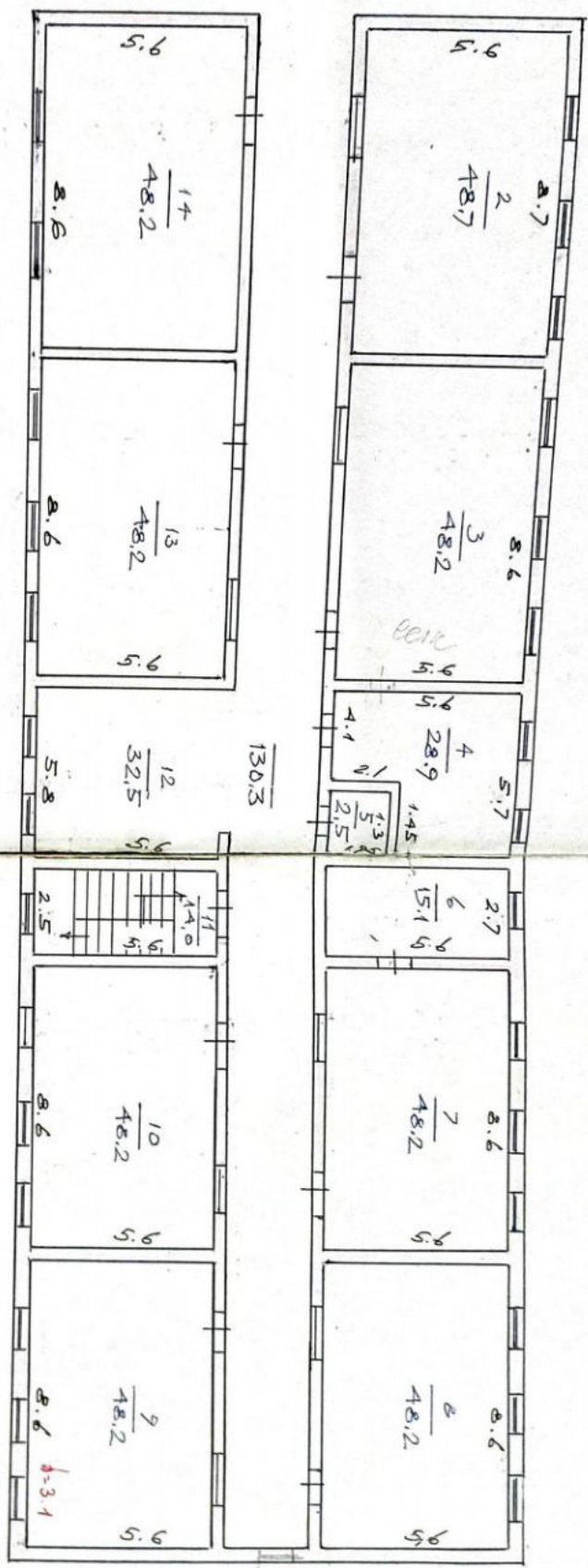


Шқм 4
H=10.5



№ ТЕХН. Д. Шүкеев
 ҚҰРБАҒА ОҚОБАСЫ БУОС
 09 2005 г.

KPR & UPAK
 5905 r M 1.200
 III. KPR & UPAK



Jumlah
 n=10.5



Medan, 09 2005

Жайдың, пәтердің немірі	Жайдың, пәтердің тағайындау мақсаты	Жалпы (пайдалы)	Тұрғын	Тұрғын емес	Жатақханалар	Қонақ үйлер	Сауда	Өндірістік-өнеркәсіптік ғимарат	Қойма	Халыққа білім беру мекемелері	Тұрмыстық қызмет кәсіпорындары	Ұйымдар және басқару мекемелері, ғылыми, банктік, қоғамдық және т.б.	Қоғамдық тамақтандыру кәсіпорны	Денсаулық сақтау, емдеу мекемелері	Денешынықтыру-спорт	Денешынықтыру, өнер мекемелері	Көлік ғимараттары және салынымдар	Гараждар
1	Жайық	48,3				48,3												
2	Жайық	15,3				15,3												
3	Жайық	34,6				34,6												
4	Жайық	8,8				8,8												
5	Жайық	4,9				4,9												
6	Жайық	6,1				6,1												
7	Жайық	15,5				15,5												
8	Жайық	47,7				47,7												
9	Жайық	47,5				47,5												
10	Жайық	130,3				130,3												
11	Жайық	47,7				47,7												
12	Жайық	47,7				47,7												
13	Жайық	14,4				14,4												
14	Жайық	30,5				30,5												
15	Жайық	47,7				47,7												
16	Жайық	48,3				48,3												
Жалпы		592,3				592,3												
Қосымша																		
Барлығы		592,3				592,3												

Жайық (Т. А. Ә., қолы)

Жайық (Т. А. Ә., қолы)



2005 ж.

Жабалар бойынша литері	қабаттары	Жайдың, пәтердің нөмірі	Жайдың, пәтердің тағайындау мақсаты	Жалпы (пайдалы)	Тұрғын	Тұрғын емес	Жатақханалар	Сауда	Өндірістік-өнер- кәсіптік ғимарат	Қойма	Халыққа білім беру мекемелері	Тұрмыстық қызмет кәсіпорындары	Ұйымдар және бас- қару мекемелері, ғылыми, банктік, қоғамдық және т. б.	Қоғамдық тамақ- тандыру кәсіпорны	Денсаулық сақтау, емдеу мекемелері	Денешынықтыру- спорт	Денешынықтыру, өнер мекемелері	Көлік ғимараттары және салынымдар	Гараждар		
2	3	4	5	6	7	8	9	10	11	12	13	14	15	16	17	18	19	20	21	22	23
1	1	1	4	130,3																	
2	2	2	Сынып	48,7				130,3													
3	3	3	Сынып	48,2								48,7									
4	4	4	Зертханалар	28,4							48,2										
5	5	5	Қойма	2,9				2,9			28,4										
6	6	6	Зертханалар	15,4							15,4										
7	7	7	Сынып	47,9							47,9										
8	8	8	Сынып	48,2							48,2										
9	9	9	Сынып	47,7							47,7										
10	10	10	Сынып	47,7							47,7										
11	11	11	Басқару	13,9							47,7										
12	12	12	4 дәліз	30,5				30,5			47,7										
13	13	13	Сынып	47,7							47,7										
14	14	14	Забуде қабат	48,3							48,3										
			Қосымша	605,8				177,6			428,9										

Ауданның жалпы өлшемі бойынша (м²), соның ішінде:

Ауыл басқару орталығы
Т. А. Ә., қолы

2005 ж.



Бетіміс
А. Ә., қолы

25
1111

ҚҰРЫЛЫСТЫ ТЕХНИКАЛЫҚ ТҮГЕНДЕУ
ТЕХНИЧЕСКАЯ ИНВЕНТАРИЗАЦИЯ СТРОЕНИЙ

№ 7 көшесі № с пәтер 5-ші аяқталу қаласы
по улице _____ кв. _____
Литер " 7 " 2005 ж. Карточка толдырылды 2005 ж. " 19 " 09 ай.
Салынған жылы/(год постройки) Карточка составлена _____ ай.

Құрылыстың сындарлы элементтерінің сипаттамасы және олардың тозуын анықтау.
Описание конструктивных элементов строения и определения износа.

№ № п/п	Сындарлы элементтерінің аты Наименование конструктивных элементов	Сындарлы элементтерін сипаттамасы (материалы) конструкция, әрлест.б. Описание конструктивных элементов	Техникалық жағдайы (шегінділігі шіруі жарылуы) т.б. Техническое состояние (осадки, гниль, трещины) и т.д.	Таптық объектінің үлес салмағы	Удельный вес типологического элемента	Құндылық коэф. Ценовые коэф.	Құндылық коэф. қолданылған кейінгі үлес салмағы	Удельный вес после прим. ценности. Коэф.	Тозу % % износа	Ағымдық өзгерістер Текущие изменения	
										Элементтің тозу Процент износа элемент. Г 5,7 х гр. 8 100	Тозу % % износа
	Іргетасы Фундамент										
	Жабдықтау Перекрытия	а) Сыртқы және ішкі күрделі қабырғалары Наружные и внутренние капитальные стены	Дерек жоқ								
		б) болу қабырғалары Перегородки	Дерек жоқ								
		Шатыры / потолок кабат арасы между этаж.	Дерек жоқ								
	Оңаштары Проемы	Едені Пола табасы/крыша	Дерек жоқ								
		1-қабаттікі/1-го этажа содан кейінгі қабаттары последующих этажей	Дерек жоқ								
	Әрлеу жұмыс Отделочные работы	Терезелері / окна	Дерек жоқ								
		Есіктері / двери	Дерек жоқ								
		Ішкі / Внутренняя	Дерек жоқ								
	Ішкі инженерлік о тби/құрылымы Внутренне инженерно технические устройства	Сыртқы / Наружная	Дерек жоқ								
		Жергілікті сумен жылыту Местное водяное отопление	Дерек жоқ								
		Сү құбыры / подполнод									
		Канализация									
		Эл жарығы / электрооснещен.	Бар	Дерек жоқ							
	Радио										
	Телефон										
	Телдидар / теленесение										
	Ыссы сумен жабдықтау Горячее водоснабжение										
	Пештері / Печи										
	Басқалы жұмыстары / прочие работы	Бар	Дерек жоқ								

БАРЛЫҒЫ / ИТОГО: 100

100 ге келтірілген тозу пайызының анықтамасы
Процент износа, приведенный к 100 по формуле = $\frac{\text{Тозу \% (гр. 9)} \cdot 100}{\text{\% износа (гр.9)} \cdot 100}$
улес салмағы (гр. 7)
удельный вес (гр. 7)

ҚЫЗМЕТТІК ҚҰРЫЛЫСТАРДЫҢ ТЕХНИКАЛЫҚ СИПАТТАМАСЫ ЖӘНЕ БАҒАЛАУЫ
ТЕХНИЧЕСКОЕ ОПИСАНИЕ И ОЦЕНКА СЛУЖЕБНЫХ ПОСТРОЕК

Корсеткіштер / Показатели	Қызметтік құрылыстардың жылы және жоспар бойынша литері / Литер по плану и наименования службных построек				
Салынған жылы / Год постройки	2005	2005	2005	2005	2005
Іргетасының алаңы / Площадь основан. м²	60.2	21.5	30.8	27.4	12
Құрылыстың бейіктігі / Высота строения	3.5	2.1	2.8	2.2	4
Құрылыстың көлемі / Объем строения м³	211.0	84.0	86	60	48
Іргетасы / Фундамент	үлсе салмағы / уд. вес Материал. / мат-лы	8с5	8с5	8с5	8с5
Қабырғалары / Стены	үлсе салмағы / уд. вес Материал. / мат-лы	к.ц/	к.ц/	к.ц/	к.к/г/м
Жапқыштары / Перекр.	үлсе салмағы / уд. вес Материал. / мат-лы	7.8с/	а/ф/м	а/м	а/ф/м
Тобесі / Крыша	үлсе салмағы / уд. вес Материал. / мат-лы	к/ц/	к/ц/	к/ц/	к/ц/
Едендері / Пола	үлсе салмағы / уд. вес Материал. / мат-лы	8с/м	8с/м	8с/м	8с/м
Терезелері / Окна	үлсе салмағы / уд. вес Материал. / мат-лы	1к/д	-	-	-
Есіктері / Двери	үлсе салмағы / уд. вес Материал. / мат-лы	1м/а/д	1м/а/д	1с/м/а/д	а/ф/м
Ішкі орлеуі / Внутр. отделка	үлсе салмағы / уд. вес Материал. / мат-лы	8к/д/а	8к/д/а	8к/д/а	8к/д/а
Сыртқы орлеуі / Наружн. отделка	үлсе салмағы / уд. вес Материал. / мат-лы	8к/д/а	8к/д/а	8к/д/а	8к/д/а
Петтері / Печи	үлсе салмағы / уд. вес Материал. / мат-лы				
Жоқ қабырға түзетулер / Поправка на отсутствующую стену					
№ 1 кестелер / № таблицы					
Кесте бойынша 1 м² күні / Стоимость 1 м² по таблице					
Күндилық коэф. / Ценности. Коэф.					
Күндилық коэф. Есептегендегі күні / Стоимость с учетом ценности. Коэф.					
Қосымшасыз қалпын ақелтіру күні / Восстановительная стоимость без надбанок					
Қосымшалар / Надбанки					
Қосымшаларды қоса есептегендегі қалпын келтіру күні / Восстановительная стоимость с учетом надбанок					
Тозу % - % износа					
Нақтылы күні / Действительная стоимость					

АУЛАЛАРДЫҢ ІШІНДЕГІ ҚҰРЫЛЫСТАРДЫҢ ТЕХНИКАЛЫҚ СИПАТТАМАСЫ ЖӘНЕ БАҒАЛАУЫ
ТЕХНИЧЕСКОЕ СОСТОЯНИЕ И ОЦЕНКА ВНУТРИДВОРНЫХ СООРУЖЕНИЙ

Жоспар бойынша литері / Литер по плану	Фирматтың атауы / Наименование сооружения	Метрлік молшері / Размер в метрах			Көлемі / Объем	Материалы / Материал	Кесте № / № таблицы	Олшем бірлігі / Ед. измерения	Олшеуіштің күні / тенгемен / Стоимость измерителя (тенге)	Қалпына келтіру күні / Восстановительная стоимость	Тозу % / % износа	Нақтылы күні / Действительная стоимость
		Ұзындағы / Длина	Екі / Ширина	Алаңы / Площадь								

Орындаған маман / Выполнил специалист:

